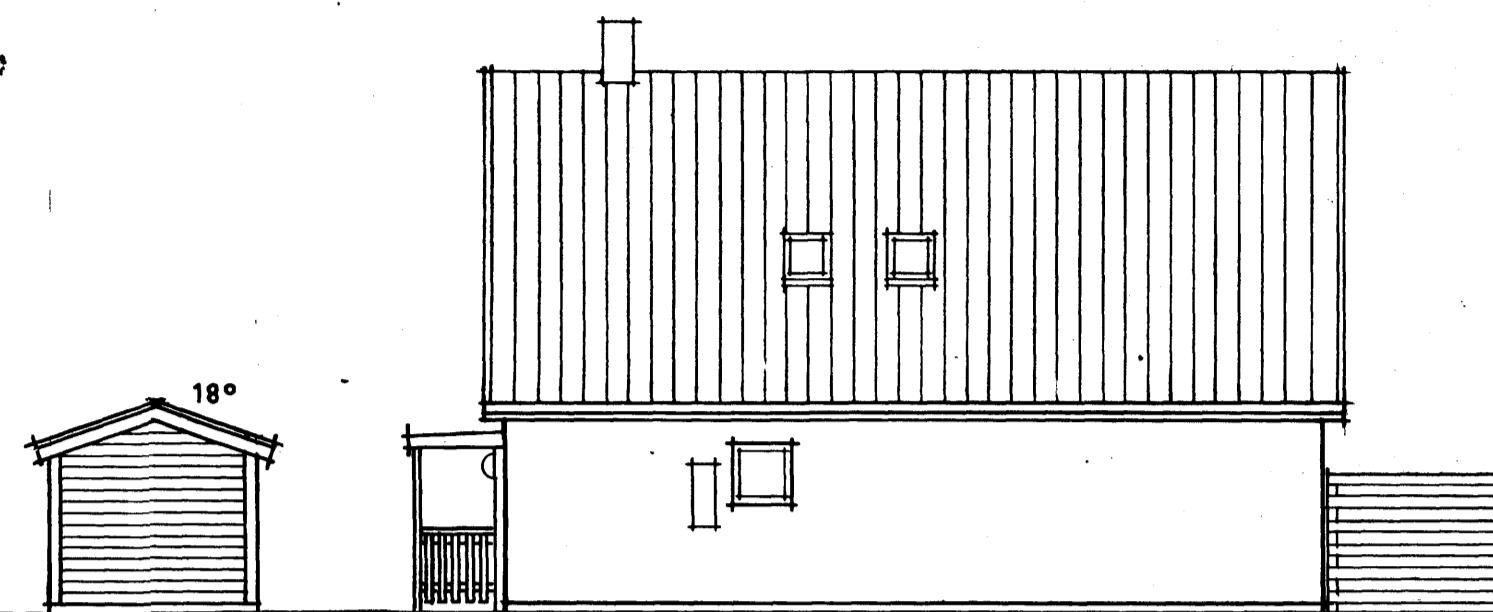
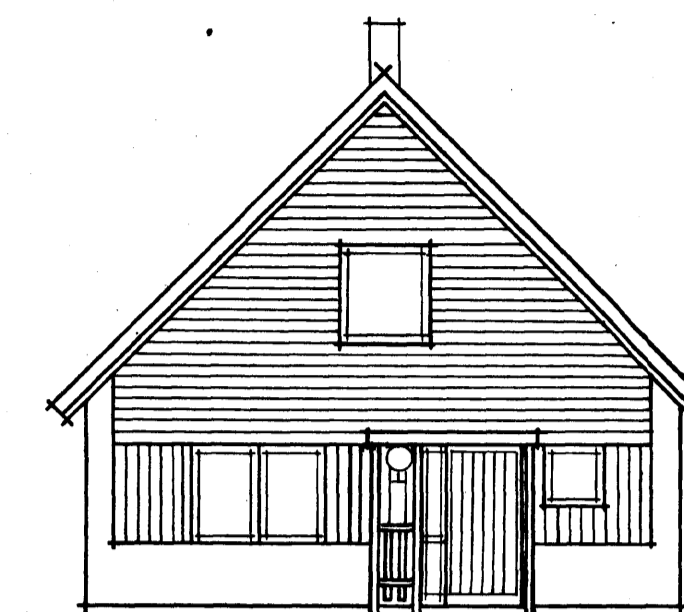


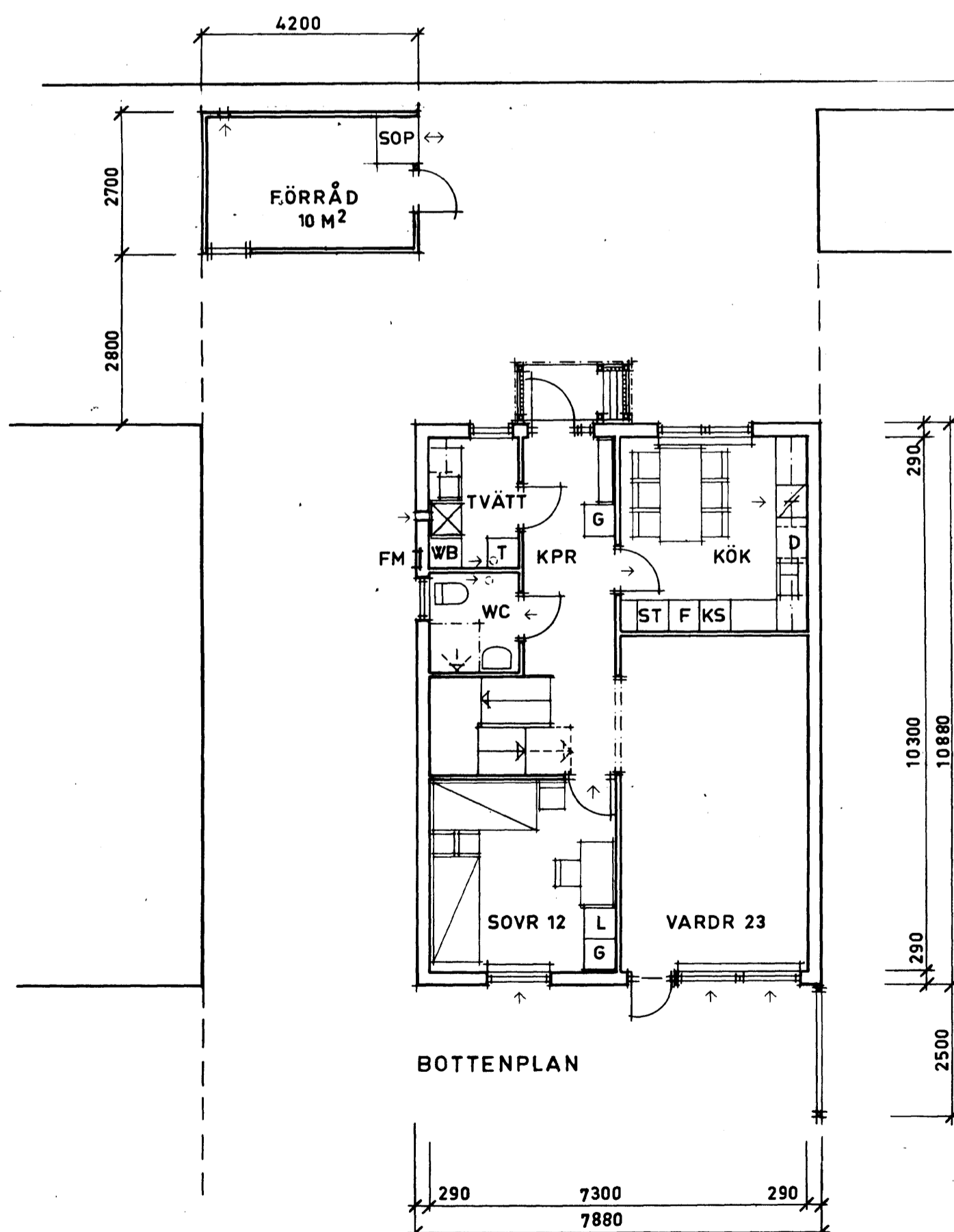
TRÄDGÅRDSFASAD



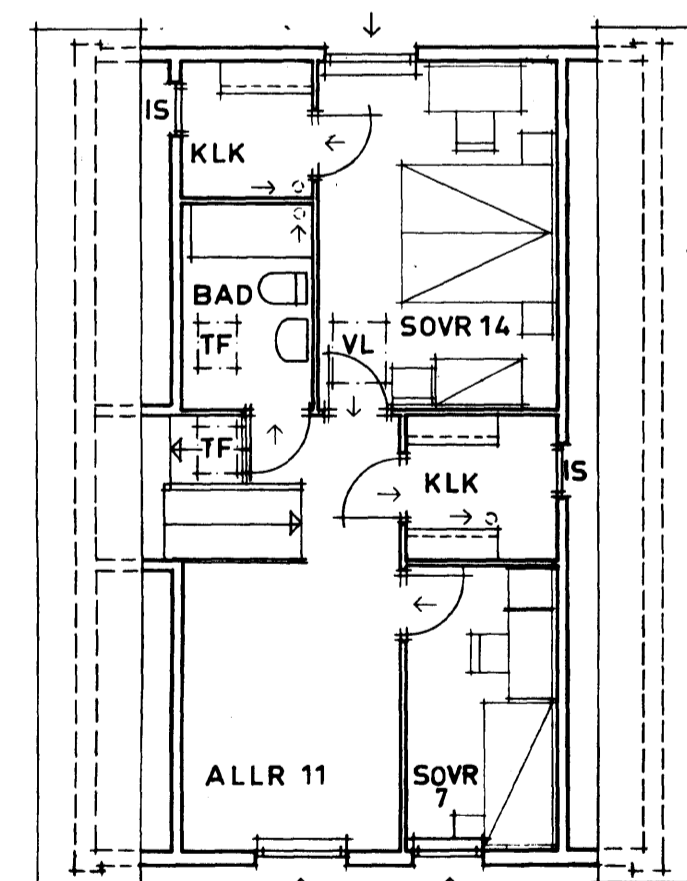
GRÄNDFASAD



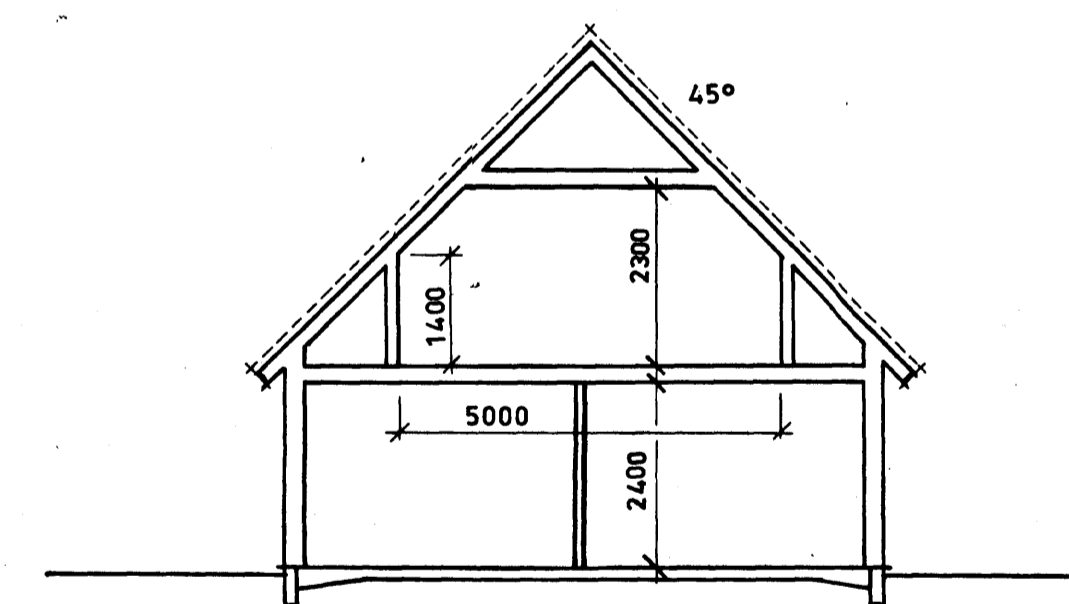
ENTREFASAD



BOTTENPLAN



VINDSPLAN



SEKTION

- IS = INSP. LUCKA
- VL = VINDSLUCKA
- TF = TAKFÖNSTER
- D = PLATS FÖR DISKMASKIN
- FM = FASADMÄTARSKÅP

Granskad av
 Förordningsmyndighet
 i Grönköping
 1977-06-15
 Godkänd
 1977-06-15
 Gränsvärdena i denna ritning är tillämpliga för byggnader av denna typ och storlek.

Ösm 77-468

1977-12

B100-9
 3 1/2 RK + ALLRUM, LY=125M

SVENSKA RIKSBYGGEN PROJEKTERINGSKONTORET I STOCKHOLM ÅRKITEKTSEKTIONEN SALTÄTARGATAN 8 TEL 08/14 10 00 BOX 19015 104 32 STOCKHOLM 19		ÖREBRO KOMMUN HOVSTA (DELPLAN 3) ÖREBROHUS 18.KV. DYCKERTEN PLANER, FASADER OCH SEKTION SKALA 1:100	
RITAD AV MF	KONSTRUERAD AV	GRANSKAD AV	ARBETSNUMMER 538710
STOCKHOLM 1977-06-15	ETAPP	RITNINGNUMMER A2:17	REV.