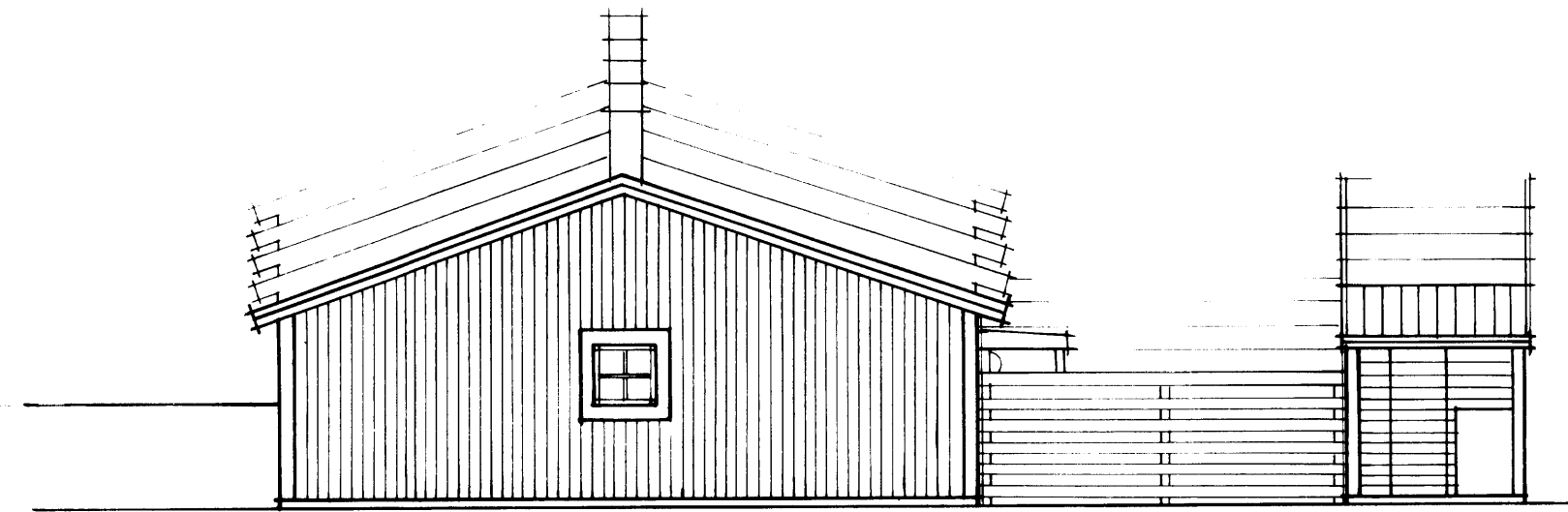
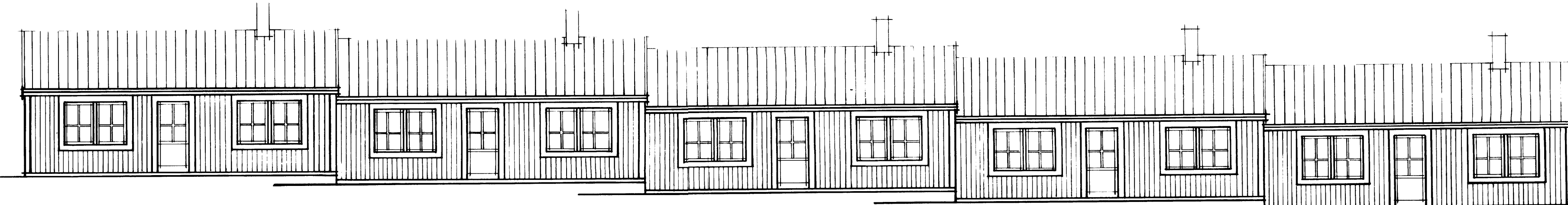


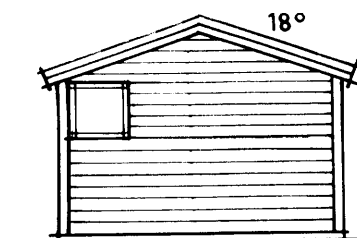
ENTRÉFASAD



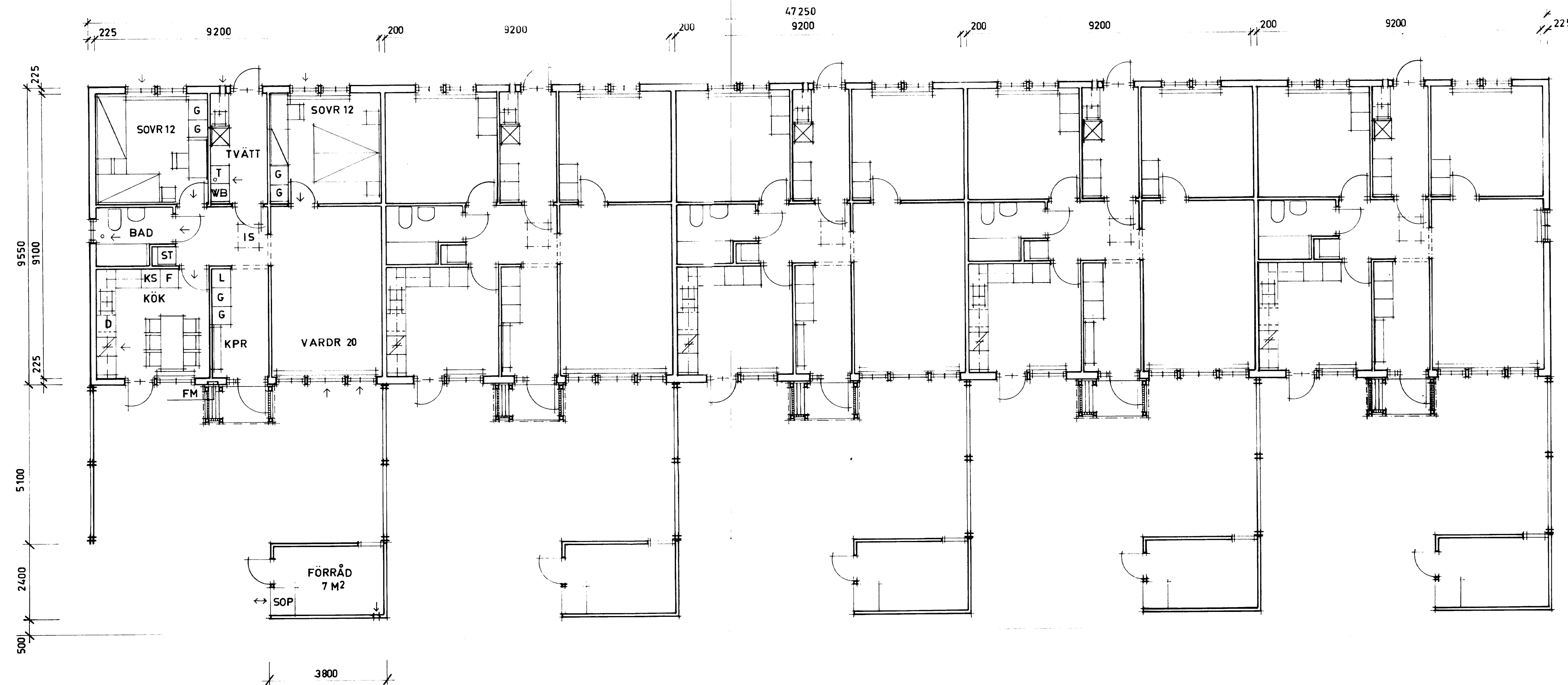
GAVELFASAD



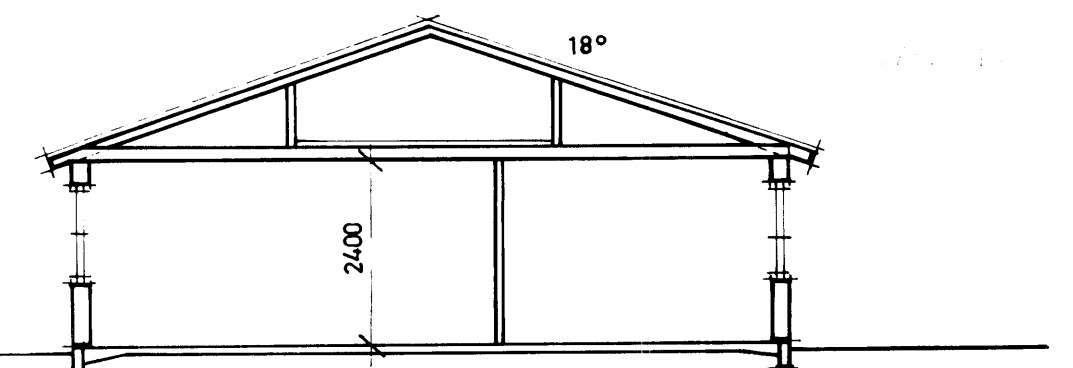
TRÄDGÅRDSFASAD



Ösm 77-407



BOTTENPLAN



SEKTION

- IS = INSP. LUCKA
- D = PLATS FÖR DISKMASKIN
- FM = FASADMÄTARSKÅP

Handwritten signature and stamp: *AW 117 X*

C105-6A
3 RK, LY = 83 M²

SVENSKA RIKSBYGGEN PROJEKTERINGSKONTORET I STOCKHOLM ARKITEKTSEKTIONEN SALMÅTARGATAN 8 TEL 0814 10 60 BOX 19015 104 32 STOCKHOLM 19			ÖREBRO KOMMUN HOVSTA (DELPLAN 3) ÖREBROHUS 18 KV KAMSPIKEN PLANER, FASADER OCH SEKTION SKALA 1:100		
BYGG AV ZK	KONSTRUERAD AV ZK	GRÄNSAD AV ZK	ARBETSNUMMER 538710	ETAPP RITNINGNUMMER A2:12	REV.
STOCKHOLM 1977.06.15					